

# Acceval EBQ-6



Relevages d'essieu pour  
Suspensions Pneumatiques  
Série SAF INTRA

Pour support soudés ou visés

Montage rapide

**UTILISATION DE CE RELEVAGE D'ESSIEU**

- \* Suspensions pneumatiques SAF Série INTRA:  
+ SAF INTRADISC plus INTEGRAL (IU+IO).  
+ SAF INTRADRUM (IU+IO).
- \* Pour versions avec des supports de suspension pneumatique latéraux en acier et avec des supports soudés et visés (version "Screw-On").
- \* Ne pas pour des versions avec des supports de suspension pneumatique du type "profil transversale" et des supports latéraux en aluminium.
- \* Vérifiez l'utilisation selon les dimensions des pneus (voir document)

**Montage de ce relevage d'essieu**

**POSITION A**

\* Toutes les suspensions pneumatiques type "IU", sauf IU42/.41 e IU/.47.

**POSITION B**

\* Suspensions pneumatiques type IU32/.47, IU37/.47, IU27/.47 V90.

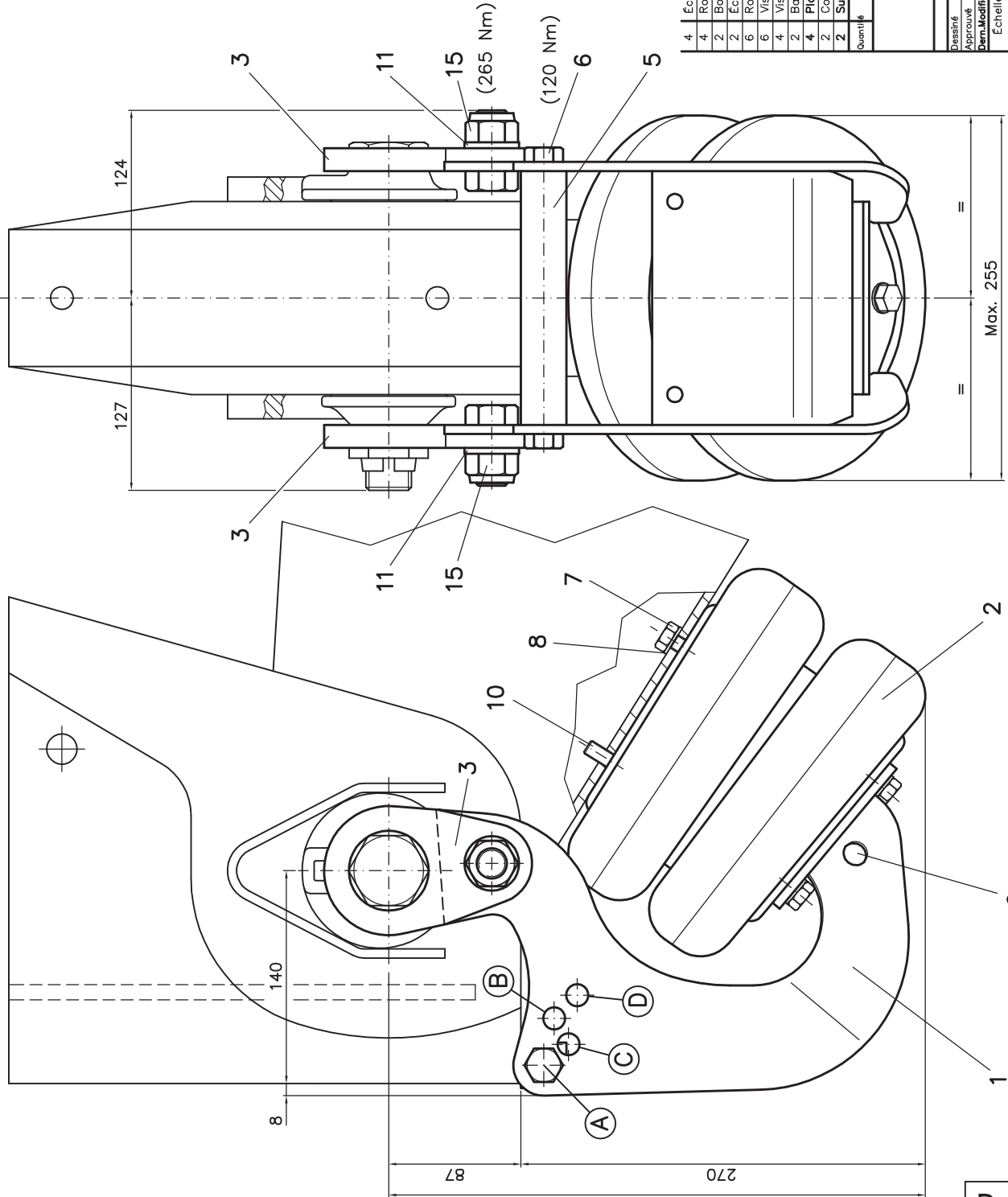
**POSITION C**

\* Toutes les suspensions pneumatiques type "IO", sauf IO/.47.  
\* Suspensions pneumatiques type U42/.41, IU30/.47, IU40/.47.

**POSITION D**

\* Suspensions pneumatiques IO45/.47 et IO50/.47.

**PRESSIION DE SERVICE MAXIMALE: 8 BAR**

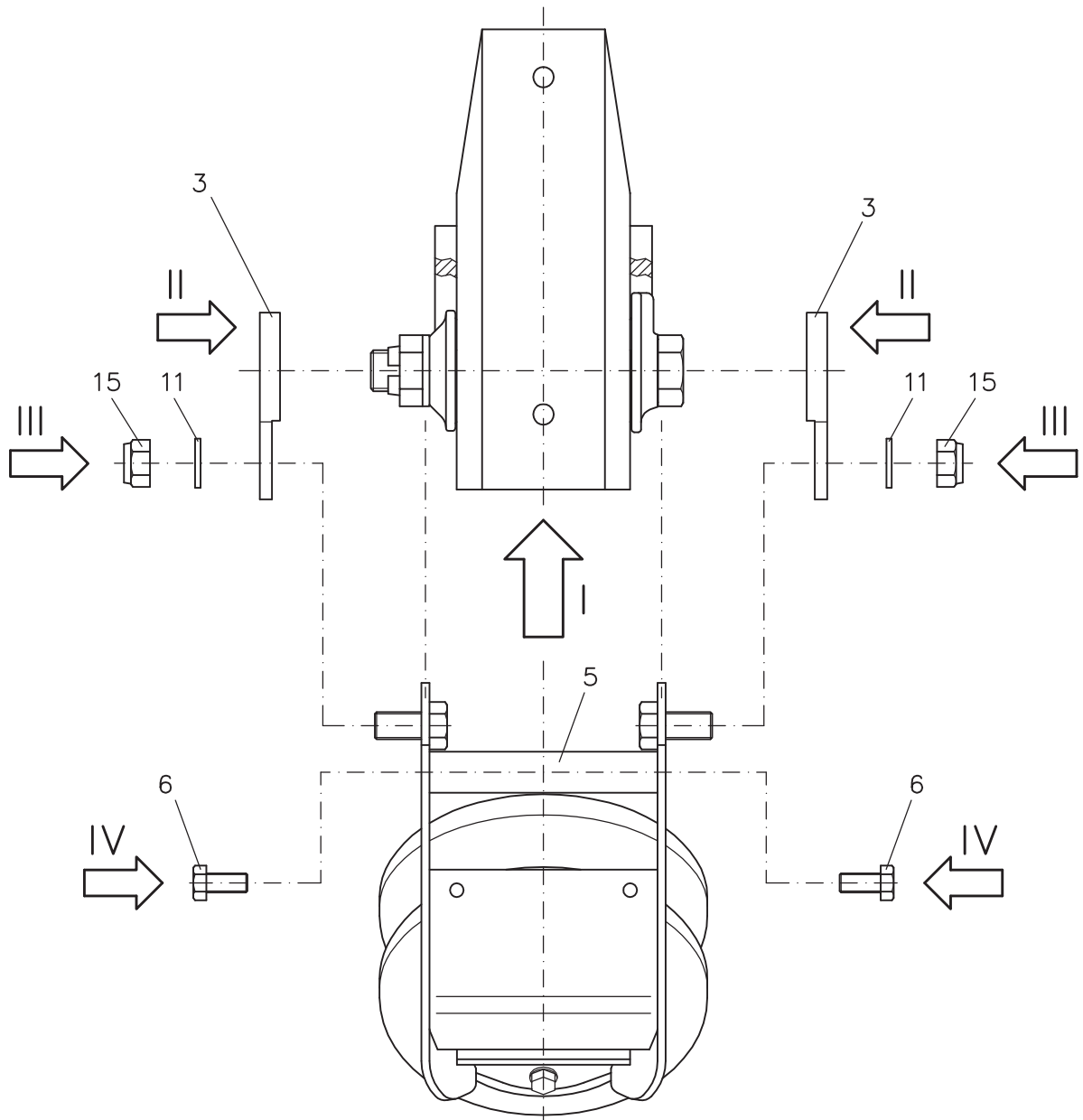


Quantité	Description	Marque	Dimensions	Matériel	Référence
4	Écrou auto-bloquant	15	Ref. M20x2,5	DIN985 Zinc	105013
4	Rondelle plate	11	Ref. M20	DIN125 Zinc	EBN6-11
2	Boulon	10	Ref. M10x1,5xL=40	DIN916-45H Zinc	EDD6-10
2	Écrou auto-bloquant	09	Ref. NORGREN	101470828	EDD1-14
6	Rondelle Grover	08	Ref. M10	DIN127 B Zinc	EDD1-22
6	Vis hexagonale	07	Ref. M10x1,5xL=25	DIN933 8.8 Zinc	EDD1-20
4	Vis hexagonale	06	Ref. M14x2,0xL=30	DIN933 8.8 Zinc	EEL8-06
2	Barre de support	05	Plan	EBP6-05	EBP6-05
4	Plaque de serrage	03	Plan	EBQ6-03	EBQ6-03
2	Coussin de relevage	02	Ref. CONTITECH	FD200-22	EDD1-02C
2	Support	01	Plan	EBQ6-01	EDD1-01

Date	Nom	<b>ACCEVAL</b> <small>ACCESORIOS Y ELEVAADORES VALENCIA, S.L.</small>	Plan N° <b>EBQ6-00A</b>		
Dessiné	211111			<b>RELEVAGES D'ESSIEU JUMELÉS POUR</b> <b>SUPENSIONS PNEUMATIQUES SAF SÉRIE INTRA</b>	
Approuvé	A.MORENO				
Dern.Modificateur	A.MORENO				
Echelle					

# ACCEVAL EBQ-6

MONTAGE DU KIT DE RELEVAGE D'ESSIEU SUR SUSPENSIONS PNEUMATIQUES  
SAF INTRADISC plus INTEGRAL / SAF INTRADRUM.

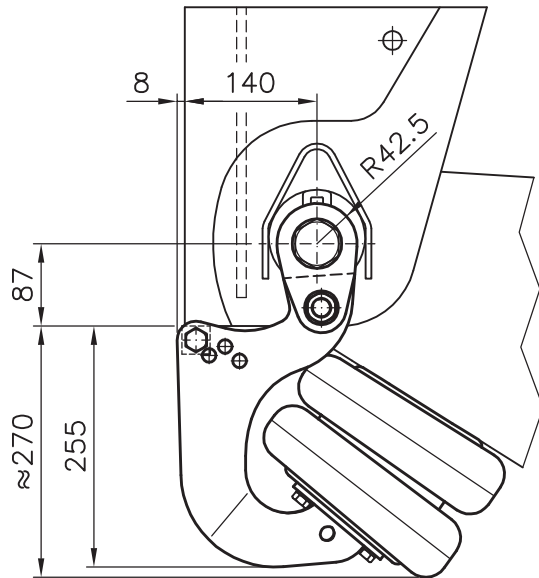


4	Écrou auto-bloquant	15	Ref. M20x2,5	DIN985 Zinc	105013
4	Rondelle plate	11	Ref. M20	DIN125 Zinc	EBN6-11
4	Vis hexagonale	06	Ref. M14x2,0xL=30	DIN933 8.8 Zinc	EBL8-06
2	Barre de support	05	Plan EBP6-05		EBP6-05
4	Plaque de serrage	03	Plan EBQ6-03		EBQ6-03
Anzahl	Description	Marque	Dimensions	Matériel	Réf. <b>P.16</b>

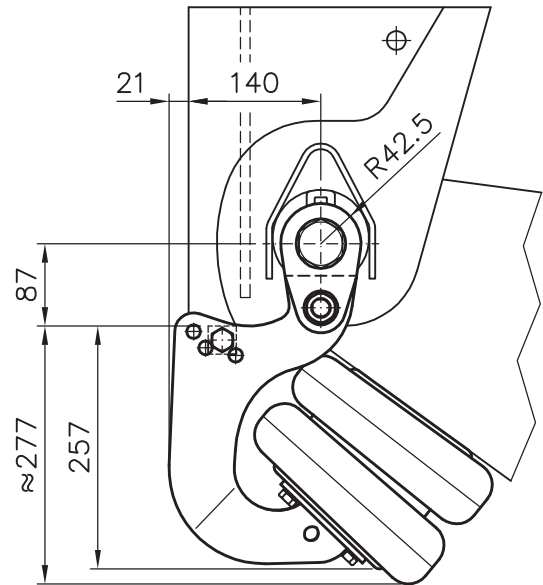
# ACCEVAL EBQ-6

DIMENSIONS DE MONTAGE AUX SUSPENSIONS PNEUMATIQUES  
SAF INTRADISC plus INTEGRAL / SAF INTRADRUM L

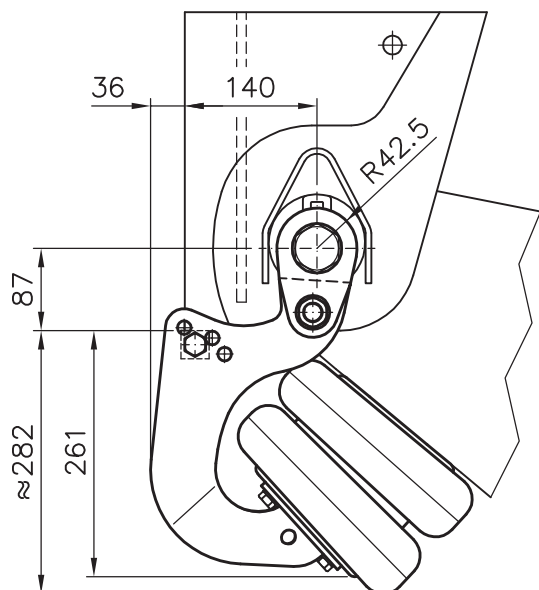
Position "A"



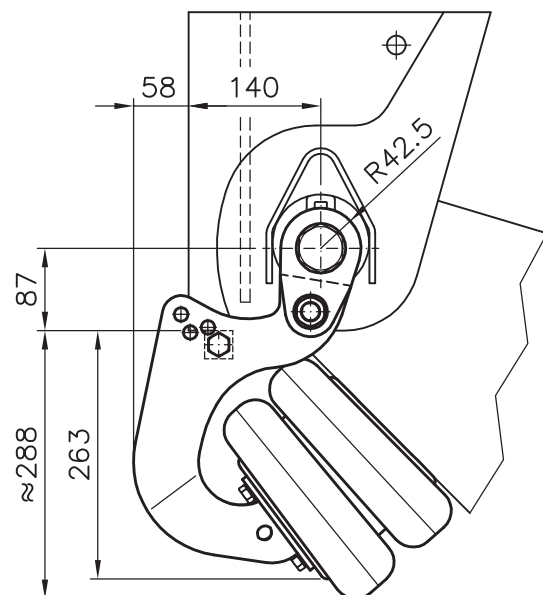
Position "B"



Position "C"



Position "D"



## SAF INTRA / Edition 2010-02

Susp. pneum.	Position
IU25/2000 33	A
IU28/2005 33	A
IU30/2505 33	A
IU33/2510 33	A
IU35/3010 33	A

Susp. pneum.	Position
IU25/2000 42	A
IU28/2005 42	A
IU30/2505 42	A
IU33/2510 42	A
IU35/3010 42	A

Susp. pneum.	Position
IU29/2000 41	A
IU31/2500 41	A
IU34/2505 41	A
IU36/3005 41	A
IU39/3010 41	A
IU42/3015 41	C

Susp. pneum.	Position
IU30/2000 47	C
IU32/2500 47	B
IU35/2505 47	C
IU37/3005 47	B
IU40/3010 47	C
IU42/3510 47	B

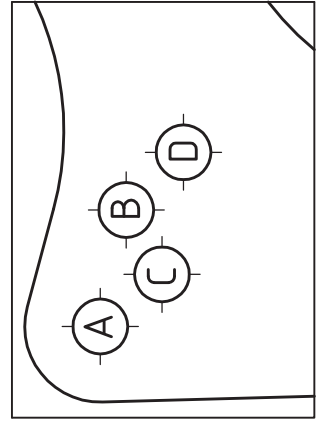
Susp. pneum.	Position
IU27/2000 47 V90	B

Susp. pneum.	Position
I035/2000 33	C
I037/2500 33	C
I040/2505 33	C
I042/3005 33	C
I045/3010 33	C
I047/3510 33	C
I050/3515 33	C

Susp. pneum.	Position
I035/2000 42	C
I037/2500 42	C
I040/2505 42	C
I042/3005 42	C
I045/3010 42	C
I047/3510 42	C
I050/3515 42	C

Susp. pneum.	Position
I044/3000 41	C
I049/3505 41	C

Susp. pneum.	Position
I045/3000 47	D
I050/3505 47	D



## SAF INTRA / Edition 2000-08 & 2008-08

Susp. pneum.	Position
IU25/2000 33	A
IU28/2005 33	A
IU30/2505 33	A
IU33/2510 33	A
IU35/3010 33	A

Susp. pneum.	Position
IU25/2000 42	A
IU28/2005 42	A
IU30/2505 42	A
IU33/2510 42	A
IU35/3010 42	A

Susp. pneum.	Position
IU25/2000 27	A
IU28/2005 27	A
IU30/2505 27	A
IU33/2510 27	A
IU35/3010 27	A

Susp. pneum.	Position
IU29/2000 41	A
IU31/2500 41	A
IU34/2505 41	A
IU36/3005 41	A
IU39/3010 41	A
IU42/3015 41	C

Susp. pneum.	Position
IU29/2000 31	A
IU31/2500 31	A
IU34/2505 31	A
IU36/3005 31	A
IU39/3010 31	A
IU42/3015 31	C

Susp. pneum.	Position
I035/2000 33	C
I037/2500 33	C
I040/2505 33	C
I042/3005 33	C
I045/3010 33	C
I047/3510 33	C
I050/3515 33	C

Susp. pneum.	Position
I035/2000 42	C
I037/2500 42	C
I040/2505 42	C
I042/3005 42	C
I045/3010 42	C
I047/3510 42	C
I050/3515 42	C

Susp. pneum.	Position
I035/2000 27	C
I037/2500 27	C
I040/2505 27	C
I042/3005 27	C
I045/3010 27	C
I047/3510 27	C
I050/3515 27	C

Susp. pneum.	Position
I044/3000 41	C
I049/3505 41	C

Susp. pneum.	Position
I044/3000 31	C
I049/3505 31	C

Garde au sol minimale (mm): véhicule en charge et suspension pneumatique sans air.

	385/65 R22,5"	385/55 R22,5"	385/65 R19,5"	435/50 R19,5"	445/45 R19,5"	275/70 R22,5"	265/70 R19,5"
IU25/2000 33	96	66	57	(25)	(17)	52	(3)
IU28/2005 33	126	96	87	55	(47)	82	(33)
IU30/2505 33	96	66	57	(25)	(17)	52	(3)
IU33/2510 33	126	96	87	55	(47)	82	(33)
IU35/3010 33	96	66	57	(25)	(17)	52	(3)

	385/65 R22,5"	385/55 R22,5"	385/65 R19,5"	435/50 R19,5"	445/45 R19,5"	275/70 R22,5"	265/70 R19,5"
IU25/2000 42	91	61	52	(20)	(12)	(47)	(-2)
IU28/2005 42	121	91	82	50	(42)	77	(28)
IU30/2505 42	91	61	52	(20)	(12)	(47)	(-2)
IU33/2510 42	121	91	82	50	(42)	77	(28)
IU35/3010 42	91	61	52	(20)	(12)	(47)	(-2)

	385/65 R22,5"	385/55 R22,5"	385/65 R19,5"	435/50 R19,5"	445/45 R19,5"	275/70 R22,5"	265/70 R19,5"
IU29/2000 41	116	86	77	(45)	(37)	72	(23)
IU31/2500 41	86	56	(47)	(15)	(7)	(42)	(-7)
IU34/2505 41	116	86	77	(45)	(37)	72	(23)
IU36/3005 41	86	56	(47)	(15)	(7)	(42)	(-7)
IU39/3010 41	116	86	77	(45)	(37)	72	(23)
IU42/3015 41	135	105	96	64	56	91	(42)

	385/65 R22,5"	385/55 R22,5"	385/65 R19,5"	435/50 R19,5"	445/45 R19,5"	275/70 R22,5"	265/70 R19,5"
IU30/2000 47	130	100	91	59	51	86	(37)
IU32/2500 47	104	74	65	(33)	(25)	60	(11)
IU35/2505 47	130	100	91	59	51	86	(37)
IU37/3005 47	104	74	65	(33)	(25)	60	(11)
IU40/3010 47	130	100	91	59	51	86	(37)
IU42/3510 47	104	74	65	(33)	(25)	60	(11)

	385/65 R22,5"	385/55 R22,5"	385/65 R19,5"	435/50 R19,5"	445/45 R19,5"	275/70 R22,5"	265/70 R19,5"
IU27/2000 47 V90	104	74	65	(33)	(25)	60	(11)

Acceval prescrit une garde sol minimaln de 50 (voir tableau).

Toutes les valeurs en dessous de 50 mm sont sous la responsabilité du client.