

Acceval EBP-3



Relevages d'essieu jumelés
pour suspensions pneumatiques
BPW Airlight II

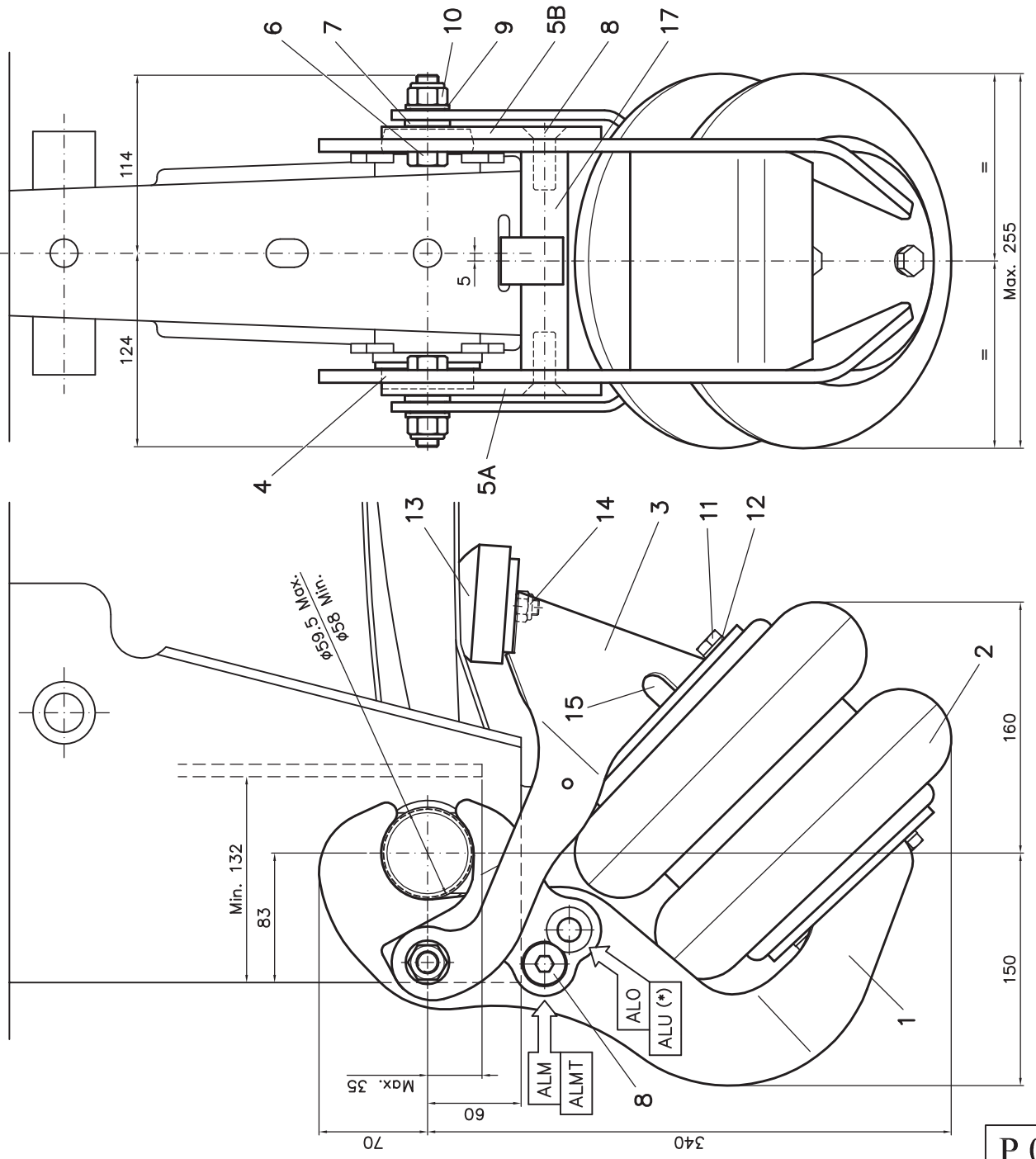
Supports soudés et vissés

Montage rapide

INSTRUCTIONS D'INSTALLATION SUR LE VÉHICULE

- 1) Installez le bouchon à vis (4) qui est fourni dans le kit, à l'écart original du boulon à ressort, avec la bride vers l'intérieur (en contact avec la rondelle).
- 2) Démontez la barre de support (17) et les vis (8) du support de relevage d'essieu (1).
- 3) Comprimez le coussin de relevage manuellement et fermer le raccord instantané(15) avec un bouchon en PVC à fin de conserver la compression dans le coussin de relevage.
- 4) Introduisez le kit de relevage d'essieu à l'avant du support de suspension et suspendez-le par ses crochets au dessus du boulon de suspension et le bouchon à vis (4) déjà installé.
- 5) Placez la barre de support (17) entre les trous latéraux de suspension correspondants selon la version de suspension (1) utilisée (voir notes d'utilisation).
- 6) Tournez les arrêts (5A,5B) jusqu'à ce que les trous coïncident avec ceux de la barre de support (1). Introduisez les vis et serrez-les à chaque côté de la barre de support (17).
- 7) Enlevez le bouchon en PVC du raccord instantané(15) du coussin de relevage.
- 8) Vérifier que la barre de support soit installée d'une façon bien nivelée au-dessous de la base du support de suspension et serrez les vis (8). (Couple de serrage: 120 Nm)
(Note: Afin d'obtenir le soutien susmentionné, on peut mettre un peu de pression d'air au coussin de relevage. Ceci, d'abord avec les vis légèrement serrées et puis avec le serrage complet.)

PRESSION DE SERVICE MAXIMALE: 8 BAR



Quantité	Description	Marque	Dimensions	Matériel	Référence
2	Barre de support	17	Plan	EBP3-17	EBP3-17
2	Raccord instantané R1/4"18	15	Réf. NORGREN	101470828	EDD1-14
4	Écrou auto-bloquant	14	Réf. M10X1,5	DIN985 Zinc.	EDD1-21
2	Pare-choc en caoutchouc	13	Plan	EBL1-09	EBL1-09
8	Rondelle Grover	12	Réf. M10	DM127 B Zinc.	EDD1-22
8	Vis hexagonale	11	Réf. M10x1,5xL=25	DIN933 8.8 Zinc.	EDD1-20
4	Écrou auto-bloquant	10	Réf. M14x2,0	DIN985 Zinc.	EBL8-10
4	Rondelle plate	09	Réf. M14	DIN125 Zinc.	EBM9-16
4	Vis conique - Allen	08	Réf. M14x2,0xL=40	DIN7991 10.9 Zinc.	EBP3-08
4	Douille d'ancrage bras	07	Plan	EBP3-07	EBP3-07
2	Arrêt gauche	06	Réf. M14x2,0xL=50	DIN931 8.8 Zinc.	EBP3-06
2	Arrêt droit	05B	Plan	EBP3-35B	EBP3-35B
2	Douille	05A	Plan	EBP3-35A	EBP3-35A
2	Support supérieur	04	Plan	EBP3-04	EBP3-04
2	Coussin de relevage	03	Plan	EBP3-03	EBP3-03
2	Support inférieur	02	Réf. CONITTECH	FD200-22	EDD1-02C
2	Support inférieur	01	Plan	EBP3-31	EBP3-31

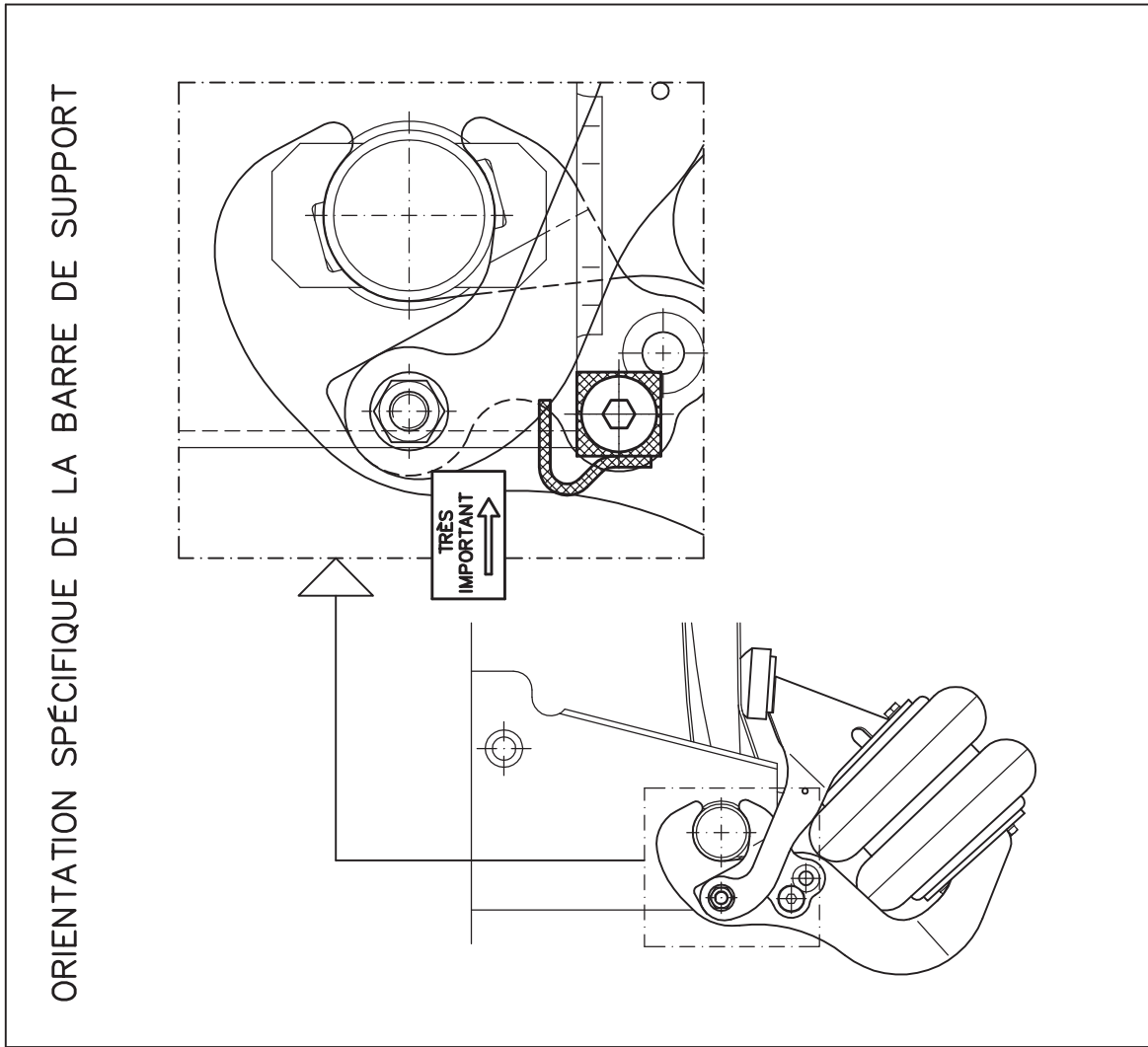
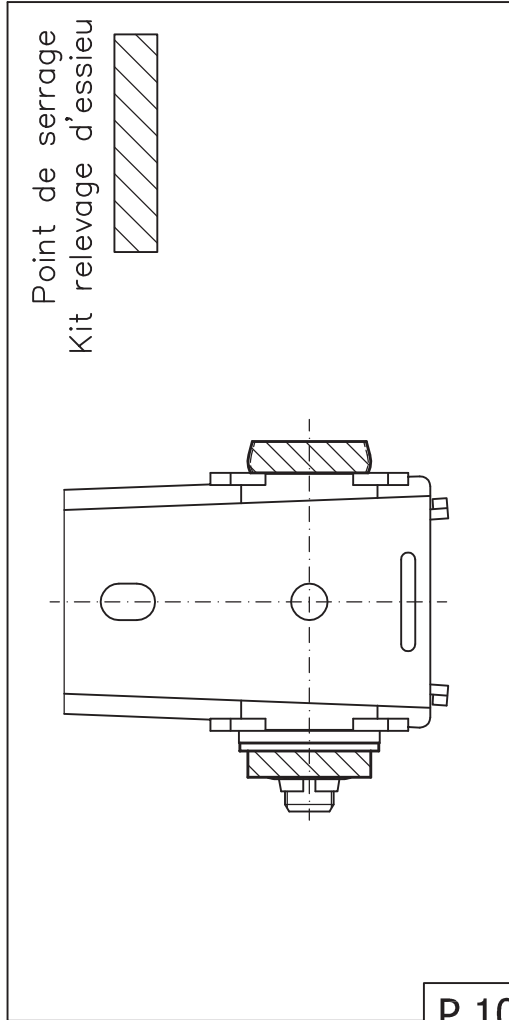
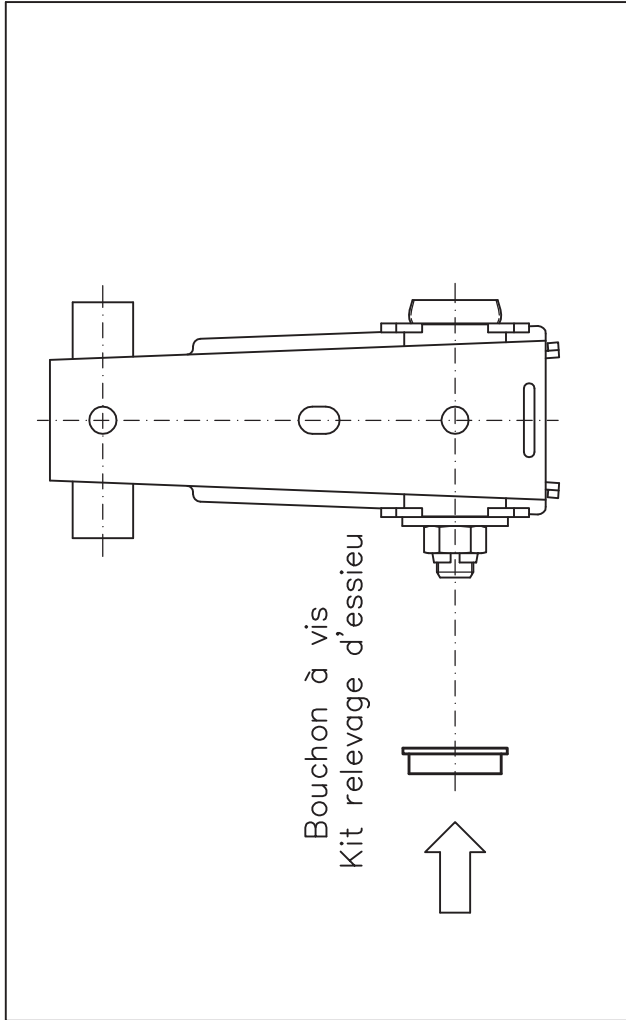
Date	17/12/09	Nom	A.MORENO
Dessiné	17/12/09	Approuvé	A.MORENO
Dem. Modification	00113		A.MORENO

Echelle

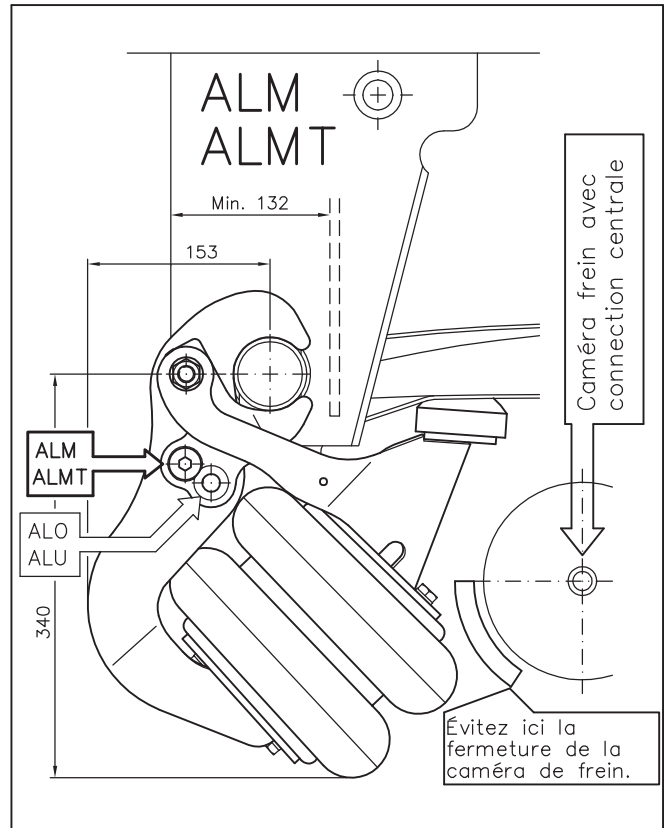
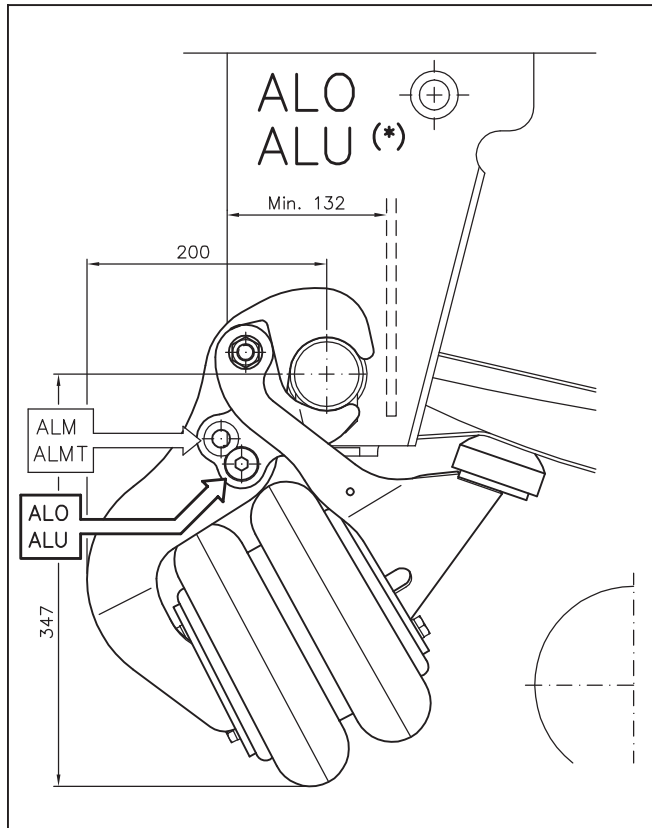
ACCEVAL
ACCESORIOS Y ELEVAADORES VALENCIA, S.L.

Plan N°
**RELEVAGES D'ESSIEU JUMELÉS POUR
SUSPENSIONS PNEUMATIQUES BPW AIRLIGHT II
(Depuis sept-2007, Boulon ø24 mm)**
EBP3-00A

EBP-3: MONTAGE AUX SUSPENSIONS BPW AIRLIGHT II



EBP-3: DIMENSIONS DE MONTAGE SUR BPW AIRLIGHT II



EBP-3: UTILISATION VERSION "ALU" SELON DIMENSIONS DES PNEUS

SUSPENSION ALU PNEUS	H.C.. 215-255 (MIN. H.C.. 130)	H.C. 245-290 (MIN. H.C. 160)	H.C. 270-300 (MIN. H.C. 185)
385/65 R22.5	JA	OUI	OUI
385/55 R22.5	NEIN	OUI	OUI
385/65 R19.5	NEIN	OUI	OUI
435/50 R19.5	NEIN	NON	NON
445/45 R19.5	NEIN	NON	NON
275/70 R22.5	NEIN	NON	OUI
265/70 R19.5	NEIN	NON	NON

