



# Catalogue de pièces techniques

*Le constructeur au service de la  
pièce détachée de l'essieu*



***RAPIDE***  
**Pièces Techniques**

En premier équipement chez de nombreux constructeurs de remorques



**VTP-1**



**VEB-11**



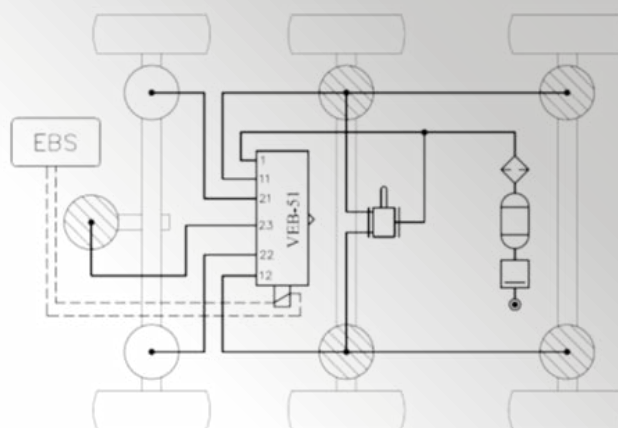
**VEB-51**



**VSM-1**

**i** La référence et le schéma pneumatique sont gravés sur la valve

**i** Tous les schémas de connexions sur : [www.rapide-pieces-techniques.fr](http://www.rapide-pieces-techniques.fr)



En premier équipement chez de nombreux constructeurs de remorques



**VTN-1**



**VTP-2**



**VEB-2**



**VEB-3**



**VPD-1**



**VPD-2**



**VPS-3**

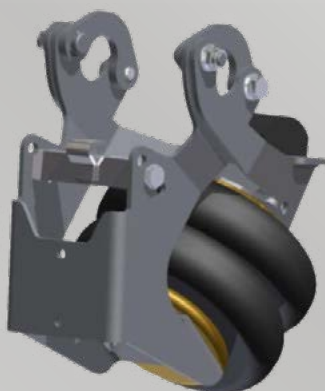


Les relevages d'essieu ACCEVAL sont en premier équipement chez de nombreux constructeurs Européens de remorques et semi-remorques

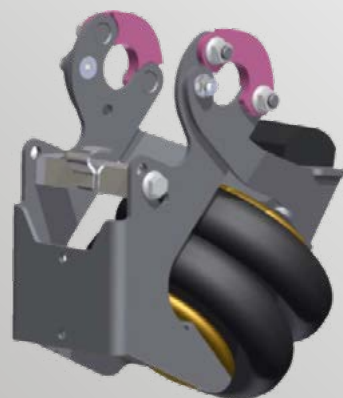
> Pour équiper les essieux et suspensions **MERCEDES DISCOS** et **JOST**



EBN-8 Version soudée



EBP-8 Version pliée



EBV-8 Version Jost  
Dernière version remplace toutes les autres versions

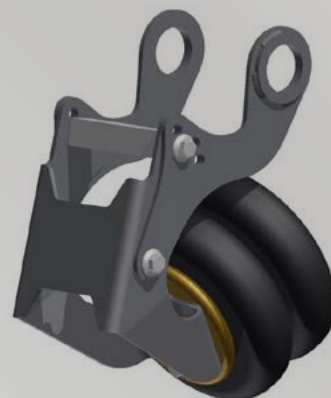
> Pour équiper les essieux et suspensions **SAF Intra**



EBR-6 Version pliée



EBT-6 Version pliée - Wide



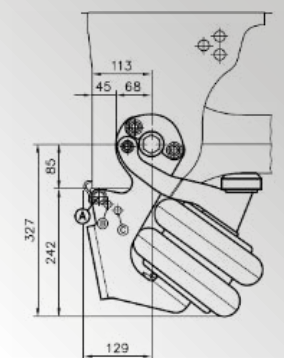
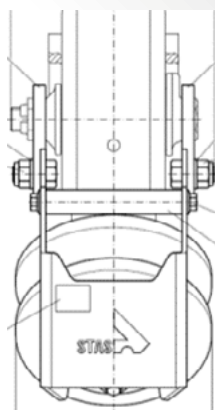
EBV-6 Version allégée  
Dernière version remplace toutes les autres versions



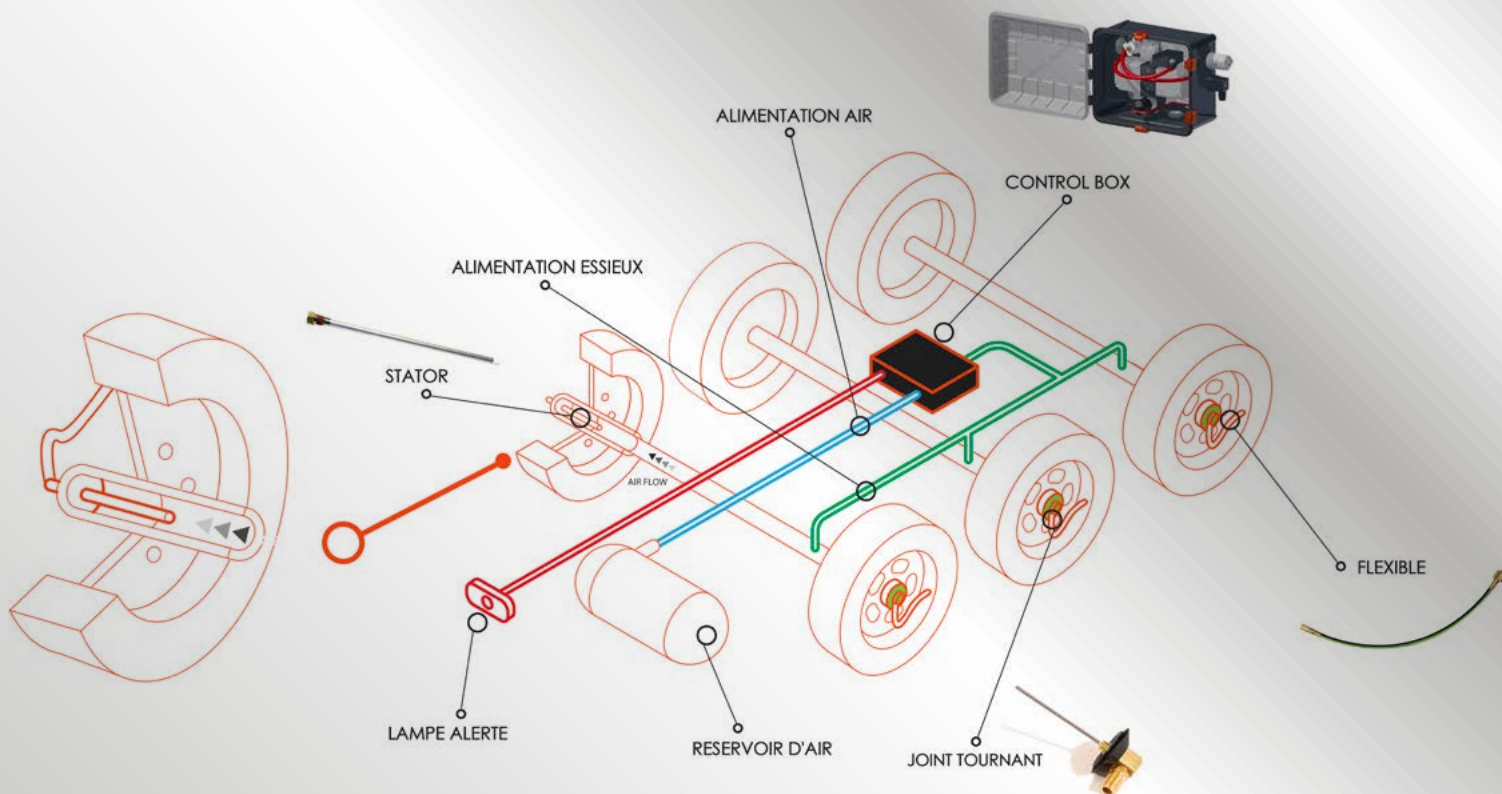
Tous les plans et notices d'installation disponibles sur : [www.rapide-pieces-techniques.fr](http://www.rapide-pieces-techniques.fr)



Tous les relevages ont une plaque avec la référence



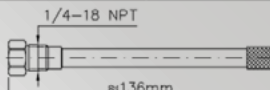

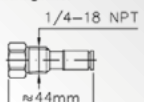

# Système de gonflage automatique

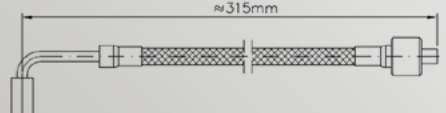
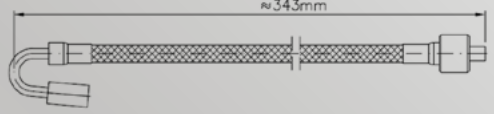
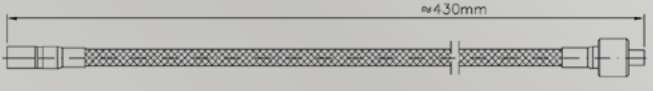


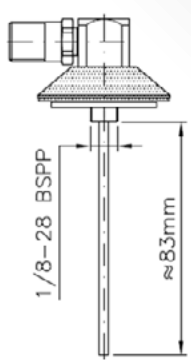
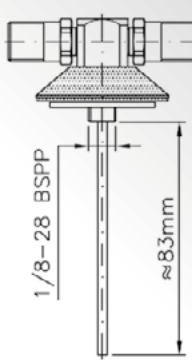
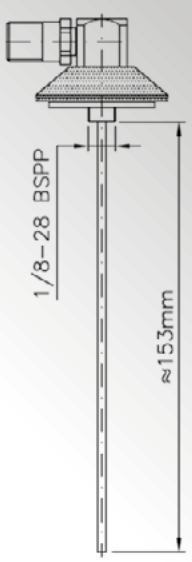
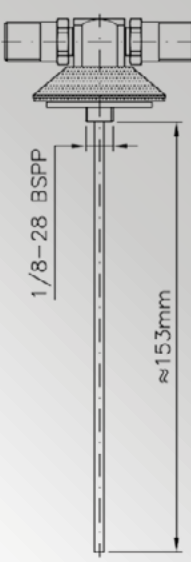
Tous les kits sur [www.rapide-pieces-techniques.fr](http://www.rapide-pieces-techniques.fr)



## Caractéristiques techniques des pièces d'usure

| Stators  |  |
|--|--|
| Ref.: <b>ST-MED-00</b>   | Court - Essieu pressurisé  |
|   |  |
| Ref.: <b>ST-STD-00</b>   | Long - Essieu pressurisé   |
|   |  |
| Ref.: <b>ST-TUB-E</b>  | Ref.: <b>ST-TUB-ES</b>   |
| Raccord - Tube (6mm) à l'intérieur de l'essieu<br>Tête hexagonale                  | Raccord - Tube (6mm) à l'intérieur de l'essieu<br>Tête ronde avec rainure          |
|  |  |

| Flexibles   |               |
|---|---------------|
| Ref.: <b>FL-120-00</b>  | Déport 120    |
|  |               |
| Ref.: <b>FL-180-00</b>  | Monte jumelée |
|  |               |
| Ref.: <b>FL-000-00</b>  | Déport 0      |
|  |               |

| Rotor ou Joint tournant   |   |  |   |
|---|---|--|---|
| Ref.: <b>JT-090-S</b><br>Court - Roue simple  | Ref.: <b>JT-090-J</b><br>Court - Roue jumelée                                       | Ref.: <b>JT-150-S</b><br>Long - Roue simple  | Ref.: <b>JT-150-J</b><br>Long - Roue jumelée  |
|  |  |  |  |



# Système de gonflage automatique



Chapeau de Moyeu DC (MC-106-DC)



Clips de retenue DC (MC-107-10-DC)  
Moyeux DC après 2013



Adaptateur Chapeau (FTHCA04106AL)  
(61011-02-E)(1294842)(61011-00-E)



Flexible Deport 0 (61373-00)  
(4.424.2034.00)



Flexible MJ (61363-00)



Flexible Déport 120 (61391-00)  
(4.424.2035.00)(1289000)(61401-00)

Rotor MS long 90mm (31317-03-S)(1258413)  
Rotor MS long 150mm (61317-06-S)(4.424.0214.00)



Rotor MJ Lg 90mm (31317-03)  
Rotor MJ Lg 150mm (61317-06)



Stator standard (31314-21)  
(3.382.1005.00)(1258414)



Stator essieux tubés (31314-21-E)

Stator BPW Retrofit (31314-21-E-S)

Strain relief Ø 8 -lg 120 (467416)  
Strain relief Ø 6 - lg 70 (467386)



Lampe LED (WLVI0010XXXX)



Coude alim 1/8  
(S6500 8 1/8)(101470818-1/8)

Coude alim 1/4  
(S6520 8 1/4)(4.425.0152.00)  
(101470828-1/4)



T 6mm (100600600)



Réducteur (6800-6.8)



**K600-DC**



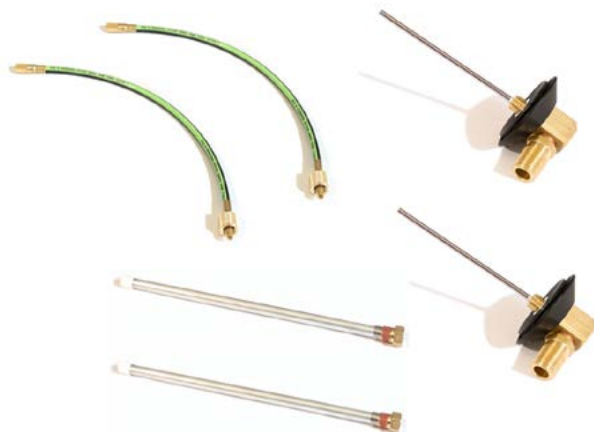
**K601-DC**



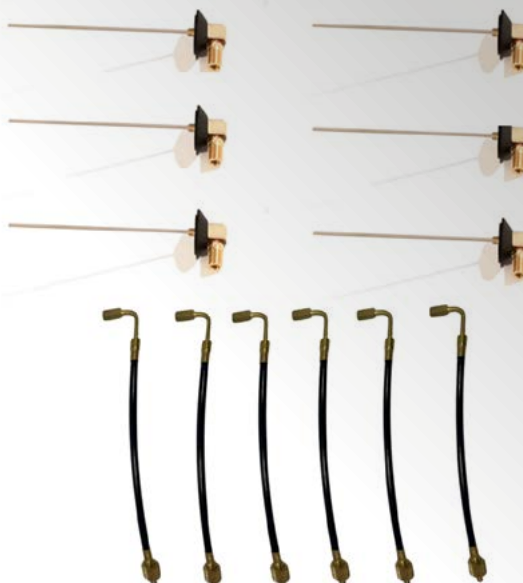
**PSI1D120L150SAF**



**PSI1D120L150S**

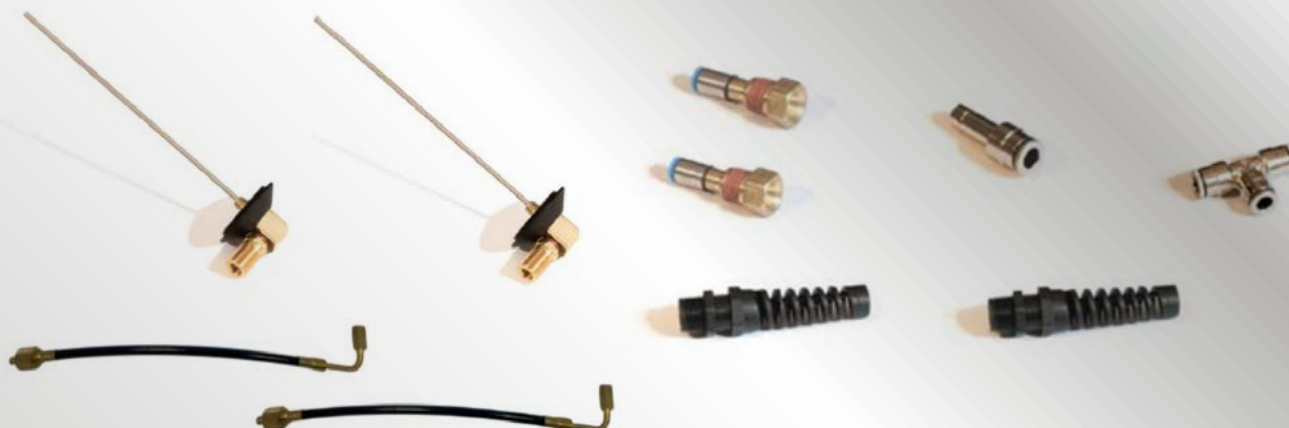


**PSI1D000L090S**



**PSI3D120L150**



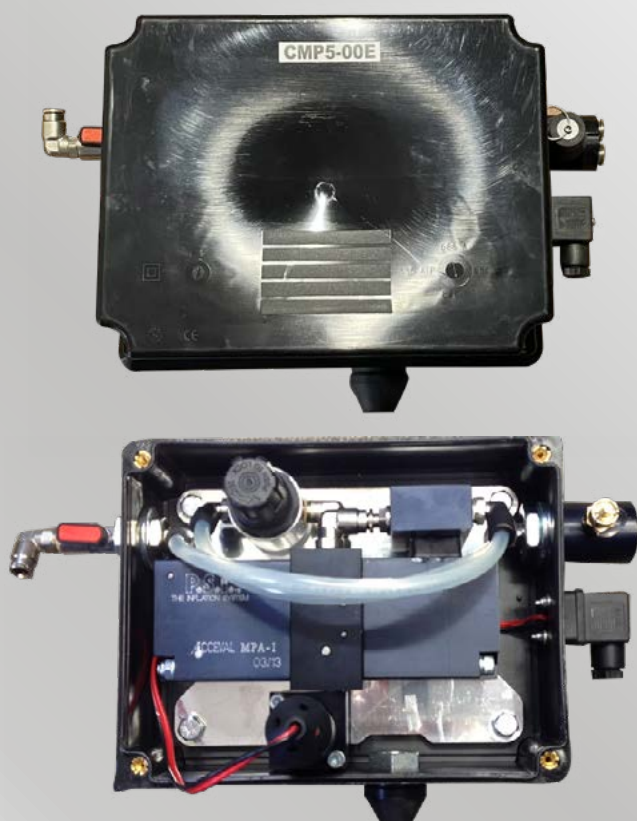


PSI1D120L150T

## Contrôle Box - Surpresseur



**CB-ACC-007 remplace CMP-5 (entraxes, connections et branchements identiques)**



Joint tournant



Témoin lumineux



BCB-2 Unité de contrôle



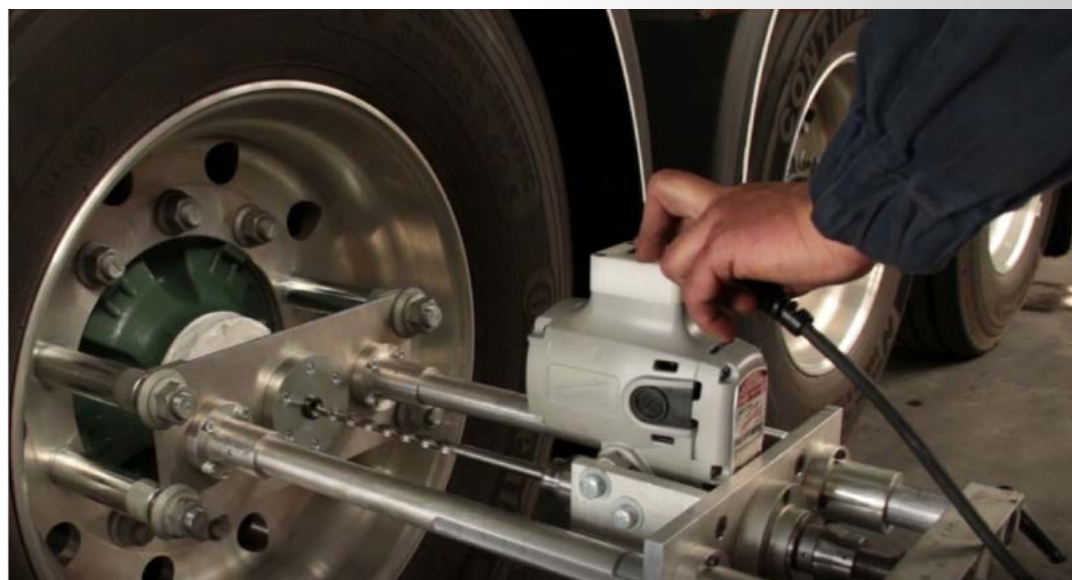
Flexibles



Stators



**Système TPRS  
homologué R141**



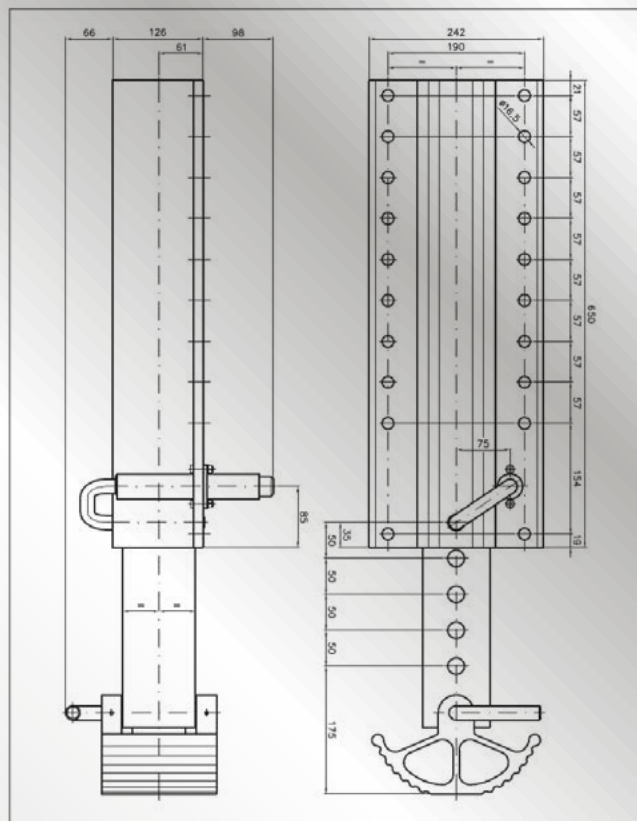
Il est possible de monter le système de gonflage PSI sur les essieux équipant déjà une semi-remorque



Toutes les instructions sur demande à : [contact@rapide-pieces-techniques.fr](mailto:contact@rapide-pieces-techniques.fr)



► **ALUMINUM  
LANDING LEG**



## ALUMINUM LANDING LEG

Model: PA-1

STATIC LOAD CAPACITY: 20 t/set

MIN. LENGTH: 790 mm

MAX. LENGTH: 1290 mm

SET WEIGHT: 39 Kg

## ALUMINUM LANDING LEG

Model: PA-3

STATIC LOAD CAPACITY: 20 t/set

MIN. LENGTH: 940 mm

MAX. LENGTH: 1390 mm

SET WEIGHT: 41 Kg

## ALUMINUM LANDING LEG

Model: PA-2

STATIC LOAD CAPACITY: 20 t/set

MIN. LENGTH: 990 mm

MAX. LENGTH: 1440 mm

SET WEIGHT: 42 Kg



Caractéristiques techniques sur [www.rapide-pieces-techniques.fr](http://www.rapide-pieces-techniques.fr)



